

Přisávací šrotovníky

Přisávací šrotovníky Zuptor slouží k rozmělnění obilovin pomocí kladiv. Šrotovníky této koncepce umožňují přisávání jednotlivých surovin určených ke šrotování ze zásobníku, hromad nebo dopravních prostředků. Po pošrotování šrotovnik pneumaticky dopraví šrot do míchačky, popř. do zásobníku. Součástí sacího potrubí je odkaménkovač, který lze doplnit magnetem.

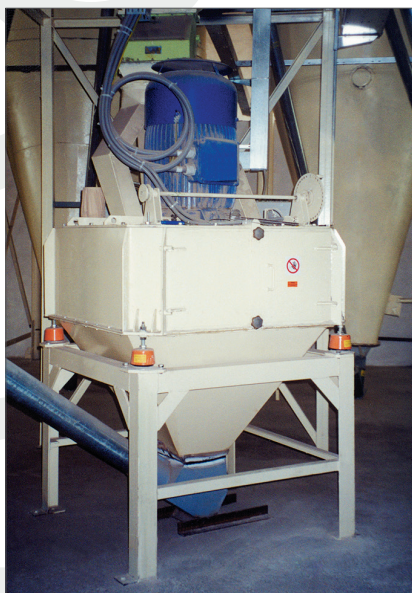
V sestavě s vertikální míchačkou tvoří malou výrobní krmných směsí.

Typ	H 105/1	H 105/2	H 105/3	H 105/4	H 105/5
Výkon (t/hod)	do 1,2	do 1,6	do 1,8	do 2,2	do 3,0
Příkon (kW)	12	16,2	20	23,8	32,4
Délka sání (m)	15	15	20	20	20
Délka výtlaku (m)	7	7	7	7	10
Počet kladiv (ks)	20	28	36	40	40
Délka (mm)	800	820	850	935	950
Šířka (mm)	670	725	770	890	890
Výška (mm)	1 000	1 060	1 100	1 180	1 230
Hmotnost (kg)	250	300	350	400	450

Výkon je uveden na pšenici o vlhkosti do 14%, na síti s otvory Ø 4 mm, při délce sání 8 m a výtlaku 3 m.



Vertikální šrotovníky



Vertikální šrotovníky Testmer využívají účinku podtlaku vznikajícího propadem šrotovaného materiálu horizontálně umístěným sítím. Tento systém snižuje energetickou náročnost o 20 – 30 % oproti klasickému šrotovníku. Šrotovnik může být doplněn zvedacím systémem pro výměnu sítí. Dávkování surovin je řízeno frekvenčním měničem v závislosti na zatížení motoru.

Typ	Výkon (t/hod)	Příkon (kW)	Délka (mm)	Šířka (mm)	Výška (mm)	Hmotnost (kg)
RB-P11	1,0 - 2,5	11	820	820	1 580	390
RB-P15	1,2 - 3,0	15	820	820	1 640	405
RB-P18	1,5 - 3,5	18,5	820	820	1 680	420
RB-P22	2,0 - 5,0	22	1 000	1 000	2 105	495
RB-P30	3,0 - 6,0	30	1 000	1 000	2 270	575
RB-P37	4,0 - 7,0	37	1 000	1 000	2 270	595
RB-P45	5,0 - 8,0	45	1 250	1 250	2 724	1 045
RB-P55	6,0 - 10,0	55	1 250	1 250	2 774	1 125
RB-P75	7,0 - 12,0	75	1 250	1 250	2 899	1 265
RB-P90	12,0 - 16,0	90	1 500	1 500	3 150	1 970

Výkon je uveden na pšenici o vlhkosti do 14%, na síti s otvory Ø 4 mm.

Míchačky vertikální



Vertikální míchačky Zuptor slouží k míchání krmných směsí a surovin pomocí šnekovnice umístěné ve středové trubce. Míchačka může být umístěna na tenzometrické váze. Standardně jsou tyto míchačky dodávány s aspiračními pytlí vedenými nad míchačku, lze je však vést i podél míchačky (viz foto). Míchačka může být doplněna pytlovacím hrdlem.

V sestavě s přísávacím šrotovníkem nebo válcovým mačkačem tvoří malou výrobu krmných směsí.

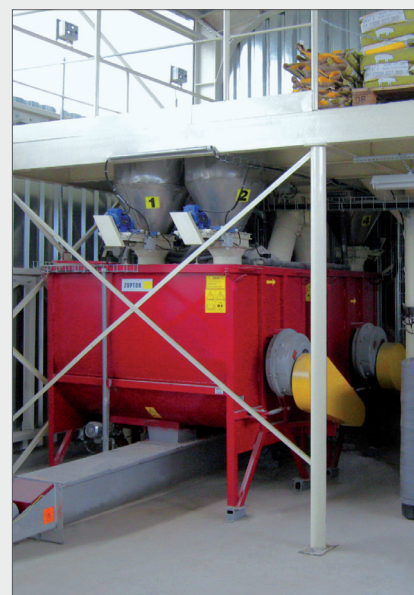
Typ	H 024	H 024/1	H 024/2	H 024/3	H 024/4	H 024/5	H 024/6
Obsah (kg)	500	750	1 000	1 500	2 000	2 500	3 000
Objem (m ³)	1,3	1,7	2,1	2,85	3,8	4,9	6,0
Příkon (kW)	2,2	2,2	3	4	4	5,5	5,5
Doba míchání (min)	10	10	12	15	15	20	23
Průměr (m)	1,5	1,5	1,5	1,6	1,6	1,8	1,8
Výška s horním odprášením (m)	4,5	4,3	4,5	5,0	5,5	5,5	6,0
Výška s dolním odprášením (m)	2,7	2,5	2,7	3,2	3,7	3,7	4,3
Hmotnost (kg)	270	280	320	380	450	520	600

Míchačky horizontální

Horizontální míchačky Zuptor slouží k míchání kompletních krmných směsí na bázi premixů. Míchací ústrojí tvoří dvě protiběžné šnekovnice o rozdílném průměru umístěné na horizontální hřídeli. Míchačka může být umístěna na tenzometrické váze.

Spolu se šrotovníkem nebo mačkačem tvoří výrobu krmných směsí.

Typ	H 710/3	H 710/2	H 710/1	H 710	H 710/5	H 710/6
Obsah (kg)	100	300	500	1 000	1 500	2 000
Objem (m ³)	0,2	0,5	1,2	2,2	3,3	4,5
Příkon (kW)	2,2	3	5,5	11	18,5	22,5
Doba míchání (min)	4 - 6	4 - 6	4 - 6	4 - 6	4 - 6	4 - 6
Délka (mm)	1 520	1 670	1 900	2 300	2 750	3 280
Šířka (mm)	695	880	1 350	1 600	1 800	2 030
Výška (mm)	1 150	1 510	1 710	1 800	2 000	2 300
Hmotnost (kg)	250	360	600	1 080	1 380	1 580



Nástřikové jednotky



Zařízení Agrimatic Spray System ASS 4.1 a ASS 5.1 slouží k nástřiku rostlinných olejů nebo živočišných tuků do míchaček krmných směsí. Zařízení se skládá ze stáčečního místa vybaveného vstupním filtrem, skladovací nádrže, provozní nádrže s mícháním, čerpadel a nástřikových trysek. Celé zařízení nádrží je vyhříváno elektricky nebo teplovodně. Po ukončení nástřiku jsou trysky profouknuty vzduchem.

Zařízení lze použít také k aplikaci zchutňovatel, okyselovatel, melasy, barviv, apod. do krmných směsí.

Granulační lisy



Granulační lisy Testmer s prstencovou matricí se používají při výrobě granulovaných směsí, i když jejich konstrukce umožňuje uplatnění při granulování i jiné organické nebo anorganické hmoty (např. melasované krmivo nebo biohumus). Stroj se skládá z nerezové skříně, kondicionéru a lopatkového nebo šnekového podavače.

Typ	PD 1	PD 3	PD 5	PD 5/T	PD 10	PD 15
Výkon (t/hod)	0,4 - 1	2 - 2,5	4 - 4,5	3 - 5	6 - 10	10 - 16
Příkon lisu (kW)	15	37	55	2x30/2x37	2x37/2x45/2x55	2x55/2x75/2x90
Příkon kondicionéru (kW)	2,2	4,0	5,5	5,5	7,5	11
Délka (mm)	1 350	1 580	1 860	1 890	2 360	2 840
Šířka (mm)	1 260	1 480	1 580	2 125	2 150	2 650
Výška (mm)	1 510	1 720	1 650	1 650	1 920	2 420
Hmotnost (kg)	837	1 675	2 080	1995/2045	3495/3785/3835	6710/7100/7250

Výkon je uveden na matrici s otvory Ø 4,8 mm při použití středotlaké páry, na krmné směsi pro prasata.

Chladicí kolony

Protiproudé chladicí kolony jsou určeny pro chlazení granulí za výstupem z granulačního lisu. Materiál vstupuje do chladicí kolony přes turniket a rozprostírací stříšku, která zabezpečuje rovnoměrné rozdělení materiálu. Přes vrstvu materiálu prochází proud studeného vzduchu, který jej ochlazuje. V předem nastavených časových intervalech se ve spodní části stroje otevírá šterbina roštu a ochlazené granulace padají do následné technologie. Chladicí kolonu doporučujeme doplnit o třídící žejbro (viz foto).

Typ	MG 02-10.10	MG 02-14.14	MG 02-14.19	MG 02-19.19
Výkon (t/hod)	0,5 - 2	5 - 7	7 - 9	8 - 11
Příkon (kW)	1,3	1,3	1,3	1,3
Chladicí plocha (m²)	1,0	2,0	2,7	3,6
Délka (mm)	1 455	1 931	1 931	2 373
Šířka (mm)	1 200	1 670	2 120	2 120
Výška (mm)	2 765	2 967	2 967	3 220
Hmotnost (kg)	850	1 000	1 100	1 250



Drtiče granulí



Zařízení slouží k drcení granulí v granulační lince za chladicí kolonou pomocí dvou rýhovaných válců. Standardní drtič má klapku pro usměrnění toku materiálu mimo stroj. Drtič je možné doplnit dávkovacím zařízením pro plynulejší dávkování granulí do pracovního ústrojí. Spára mezi válci je 0 - 10 mm.

Typ	KGR 1	KGR 3	KGR 5	KGR 8	KGR 12	KGR 15
Výkon (t/hod)	1,5	4	6	8	10-12	15
Příkon (kW)	4,1	5,5	8,5	10,5	15	20,5
Délka válců (mm)	600	800	1 000	1 000	1 250	1 500
Průměr válců (mm)	220	220	220	220	220	220
Délka (mm)	1 000	1 200	1 400	1 400	1 650	1 920
Šířka (mm)	1 000	1 000	1 000	1 000	1 000	1 000
Výška (mm)	625	625	625	625	625	625
Hmotnost (kg)	792	978	1 106	1 127	1 263	1 390

projekty | dodávky | montáže | servis

AGROING BRNO s.r.o.

Veslařská 25, 63700 Brno
T: +420 541 220 004, 541 220 157, 541 221 356
E: agroing@agroing.cz

AGROING SLOVENSKO s.r.o.

Terchovská 86, 900 28 Zálesie
T: +421 911 821 166, E: agroing@agroing.sk

www.agroing.cz

Válcové mačkače



Válcové mačkače Skiold slouží k mačkání obilovin pomocí válců. Mačkač lze použít jak samostatně, tak i do kompletní technologické linky malé výroby krmných směsí. Stroj je opatřen magnetem v násypce o objemu 150 l (alternativně 450 l) a dvěma nebo třemi válci dle typu. Mačkač je dodáván bez podstavce.

Typ	RS 280 - 5,5	RS 280 - 7,5	RS 350 - 5,5	RS 350 - 7,5
Výkon - pšenice (t/hod)	1,3	1,75	1,3	1,75
Výkon - ječmen (t/hod)	0,9	1,2	0,9	1,2
Výkon - žito (t/hod)	1,0	1,35	1,0	1,35
Výkon - kukuřice (t/hod)	1,1	1,4	1,1	1,4
Počet válců (ks)	2	2	3	3
Příkon (kW)	5,5	7,5	5,5	7,5
Délka (mm)	1060	1060	1060	1060
Šířka (mm)	980	980	980	980
Výška bez podstavce (mm)	1000	1000	1000	1000
Hmotnost (kg)	310	320	325	335

Diskové mlýny

Diskové mlýny Skiold jsou určeny pro mletí vyčištěných malozrnných plodin o maximálním průměru 8 mm. Mletí probíhá mezi dvěma disky, jejichž vzdálenost určuje stupeň semletí. Tuto vzdálenost lze plynule měnit, a to manuálně pomocí páky na přední straně diskového mlýnu nebo automaticky. Diskový mlýn je vhodný také pro rozdrůžování granulovaných krmiv.

Typ	SK 2500	SK 2500	SK 5000	SK 5000	SK 5000
Výkon - pšenice (t/hod)	0,75 - 1,5	1 - 2	1,8 - 3,5	2,5 - 5	3,2 - 6,5
Výkon - ječmen (t/hod)	0,7 - 1,4	1 - 1,9	1,7 - 3,2	2,4 - 4,7	3 - 6
Výkon - oves (t/hod)	0,6 - 1	0,8 - 1,3	1,4 - 2,3	2 - 3,2	2,4 - 4,5
Výkon - kukuřice (t/hod)	0,5 - 1,5	0,7 - 2	2-3,5	2,5 - 5	3 - 6,5
Příkon (kW)	5,5	7,5	15	22	30
Délka (mm)	720	730	850	860	870
Šířka (mm)	410	410	580	580	580
Výška (mm)	680	680	950	960	980
Hmotnost (kg)	144	150	291	346	438



Dále nabízíme

Skladování | sila, zásobníky, dělicí stěny, provzdušňovací systémy, nástřikové jednotky

Posklizňová úprava | čističky, sušárny, mořičky, využití odpadního tepla z BPS

Dopravníky | elevátory, redlery, šnekové dopravníky, pseudopravníky, spádové potrubí